

dimensions **Ø 16mm**

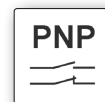
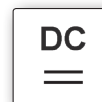
pressure range **-1 ... 10bar**

- ✓ for compressed air and oil-free gases
- ✓ robust plastic housing
- ✓ with digital pressure display
- ✓ detection ranges -1 ... 10bar
- ✓ 2 switching points adjustable
- ✓ menu guided programmable
- ✓ hysteresis adjustable
- ✓ key lock programmable
- ✓ programmable pressure units (bar, psi, MPa, kgf/cm²)
- ✓ M8-connector, 4-pin



11

IO-Link capable devices
slim, compact design



Beschreibung

IO-Link ist eine weltweit standardisierte IO-Technologie (IEC 61131-9) um mit Sensoren und auch Aktoren zu kommunizieren. Die leistungsfähige Punkt-zu-Punkt-Kommunikation basiert dabei auf dem schon lange bekannten 3-Leiter-Sensor- und Aktor-Anschluss. Sie erlaubt die Übermittlung zusätzlicher Informationen wie z.B. Bedämpfung, Sensordefekt oder Schalthäufigkeit sowie die Einstellung von Sensorparametern wie z.B. Schaltverhalten, Timerfunktionen etc. ohne weitere Anforderungen an das Kabelmaterial.

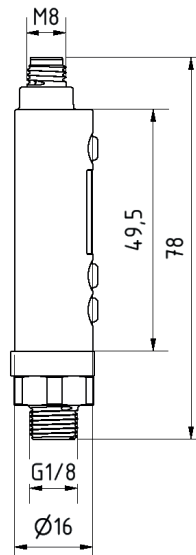
Die elektronischen Vakuum- und Drucksensoren von **ipf electronic** sind zukunftsweisend. Die kompakte Bauform und das sehr geringe Gewicht ermöglichen den Einsatz in vielen Bereichen von Handlings- und Automatisierungssystemen. Der kalibrierte und temperaturkompensierte Sensor liefert hochpräzise Messwerte. Diese stehen an zwei Transistor-Schaltausgängen zur Weiterverarbeitung bereit. Die Schaltpunkte und die dazugehörigen Hysteresen sind programmierbar.

Der Zustand der Schaltausgänge wird mit 2 LED angezeigt. Ebenso kann der aktuell gemessene Druck in Echtzeit abgelesen werden. Durch die schlanke Bauform, sowie entsprechendes Zubehör, lässt sich der Sensor variabel in die Applikation integrieren. Die Sensoren zeichnen sich durch ihre sehr einfache, menügeführte Programmierbarkeit aus. Für spezielle Anwendungen wie z.B. die Überwachung eines „Druckfensters“ lassen sich die Parameter einfach einstellen. Ein Verriegelungsschutz gegen ungewollte Manipulation kann ebenfalls programmiert werden. Der Sensor ist geeignet für gefilterte, trockene oder geölte Druckluft und neutrale Gase. Bei geölter Druckluft den Fluidanschluss nach unten vorsehen.

Anwendungsbeispiele

- ▶ Drucküberwachung
- ▶ Vakuumkontrolle bei Unterdrucktraversen
- ▶ Kompressorsteuerung

article no.	DW164600
pressure range	-1 ... 0bar
article no.	DW16460D
pressure range	0 ... 10bar
article no.	DW16460J
pressure range	-1 ... 1bar
article no.	DW16460K
pressure range	-1 ... 10bar

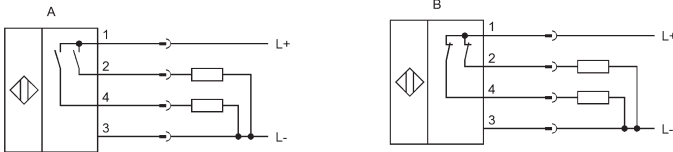


TECHNICAL DATA

version	G1/8" A
pressure range	s. oben
pressure resistance (peak)	max. 5bar: DW164600, DW16460J max. 16bar: DW16460D, DW16460K
output signal	2 x PNP, NO / NC
operating voltage	10 ... 30V DC
output current (max. load)	each max. 250mA
current consumption (w/o load)	< 15mA
voltage drop (max. load)	< 2,0V DC
turn-on / off switch	0 ... 99.9s, programmable
repeat accuracy	±0.2% of measuring range
linearity deviation	≤ 1%
hysteresis	adjustable 0 ... 100% of switching threshold
setting	menu-guided via buttons
response time	< 2.5ms
switching frequency	200Hz
display	7 segment
short-circuit protection	+
reverse polarity protection	+
material (housing)	ABS
material (pressure transducer)	nickel-plated brass
dimensions	Ø 16x78mm
temperature (operating)	-10 ... +60°C
degree of protection (EN 60529)	IP65
connection	M8-connector, 4-pin
connection accessories	e.g. VK200375
connection (sensing element)	G1/8" A / M5 inner / SW16
mounting accessories	AD000013, AD000014, AD000015, AD000016

connection

connector device



colors:

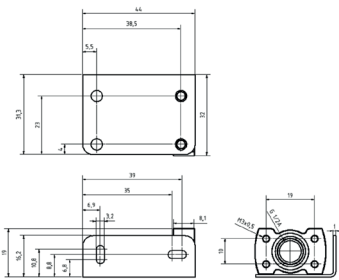
A: 1 = BN (brown), 2 = WH (white), 3 = BU (blue), 4 = BK (black)
 B: 1 = BN (brown), 2 = WH (white), 3 = BU (blue), 4 = BK (black)

functions:

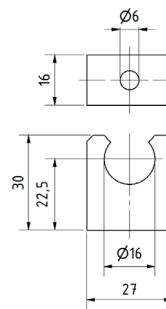
A: 1 = L+, 2 = PNP NO/IO-LINK, 3 = L-, 4 = PNP NO
 B: 1 = L+, 2 = PNP NC/IO-LINK, 3 = L-, 4 = PNP NC

mounting accessories

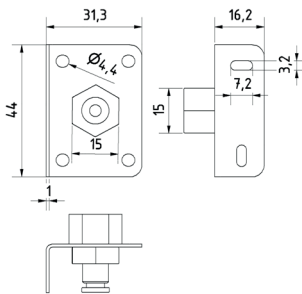
AD000013



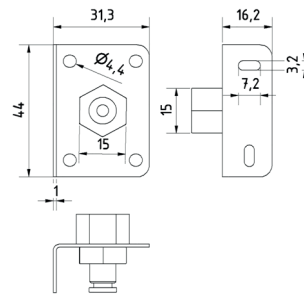
AD000014



AD000015



AD000016



ACCESSORIES

article no.	description	material
AD000013	flange / angle	sheet steel
AD000014	retaining clip	plastic
AD000015	push-in adapter G1/8" Ø4mm	sheet steel
AD000016	push-in adapter G1/8" Ø6mm	sheet steel

This data sheet only contains the available standard variants. For other output / connection variants, we kindly ask that you contact us.

We are happy to supply the right cable socket for the plug equipment. You will find a list in the "accessories" section of the catalog under **ipf-SENSORFLEX**[®] "cable sockets" or in the search window on our homepage www.ipf-electronic.com (using the search term "VK").

Warning: Never use these devices in applications where the safety of a person depends on their functionality.

You also find this data sheet, as well as contact details under www.ipf-electronic.com

NOTES

A large grid area for taking notes, consisting of a 20x30 grid of small squares.