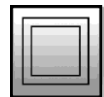


Beleuchtung für BildverarbeitungAbmessungen **520 x 178 x 20mm**

LED-Beleuchtung Weißlicht



- ✓ Hochleistungs-LED
- ✓ Geeignet für Aufsichtbeleuchtung
- ✓ Gleichmäßige Lichtverteilung
- ✓ Schutzart IP51
- ✓ M8-Steckanschluss 4polig

Aluminiumgehäuse
Acryl-Frontscheibe**Beschreibung**

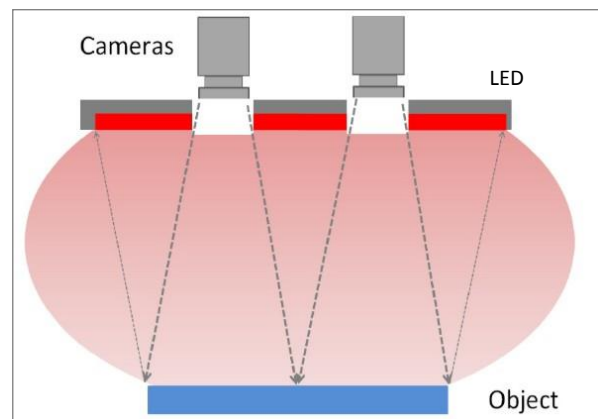
Diese High-Power-LED-Leuchte ist für den industriellen Einsatz geeignet. Sie dient als Prüfleuchte für die Qualitätssicherung.

Das Gerät wird mittels der M4-Gewindebohrungen an der Rückseite fest montiert.

Diese kundenspezifische Variante verfügt innerhalb des Leuchtfeldes über 2 Bohrungen, durch die jeweils eine Kamera „hindurchsehen“ kann.

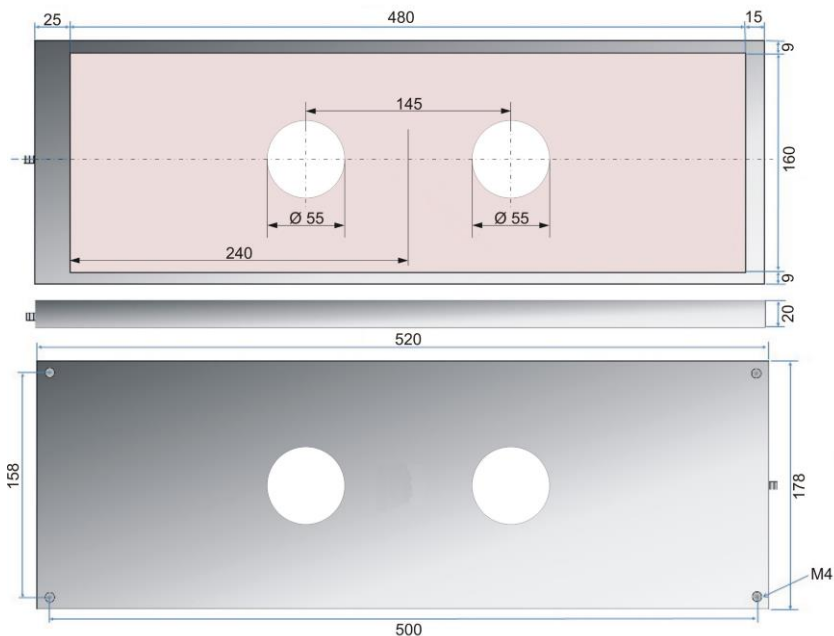
Anwendungen:

- Reflexionsfreie Überprüfung von Oberflächen oder Kennzeichnungen
- Inspektion elektronischer Bauteile auf Abmessung
- Positionsbestimmung und Prüfung von Bauformen

Anwendungsbeispiel

Artikel-Nr.
Anschluss

AO98E100
M8-Stecker 4polig



TECHNISCHE DATEN

Betriebsspannung
Stromaufnahme (Dauerbetrieb)
Lichtfarbe
Farbwiedergabewert
Gleichmäßige Ausleuchtung
Photobiologische Sicherheit DIN EN 62471

24V DC
1,3A
5000K
RA85
85%
freie Gruppe

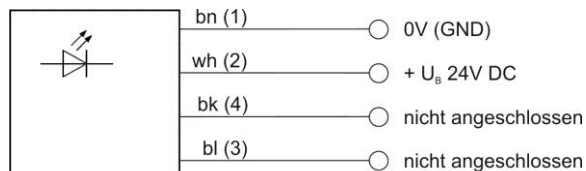
Abmessungen (Leuchte)
Material (Gehäuse)
Material (Frontscheibe)
Temperatur (Betrieb)
Schutzart (EN60529)

520 x 178 x 20mm
Aluminium pulverbeschichtet
Acrylglas, opaque antireflex
0 ... +40°C
IP51

Anschluss
Anschlusszubehör

M8-Stecker
z.B. **VK200375**

Anschlusschema



bn=braun, wh=weiß, bk=schwarz, bl=blau
Klemmenbezeichnung der Kabeldose in Klammern

Lesen Sie vor Inbetriebnahme der LED-Leuchte die Gebrauchsanweisung sorgfältig durch, und bewahren Sie diese zum späteren Nachschlagen auf.

Allgemeine Hinweise

Sämtliche technischen Angaben verstehen sich vorbehaltlich eventueller Änderungen an den Produkten im Sinne technischer Verbesserungen. Die Werte für dieses Datenblatt sind von Messungen von einem Gerät aus der Serie in der Lichtfarbe Weiß entstanden. Diese können aufgrund Hersteller-, Herstellungstoleranzen oder anderer Lichtfarben von Ihrem gelieferten Gerät abweichen.

- Die Betriebsspannung und Netzteilspannung müssen übereinstimmen (siehe Typenschild auf dem Gerät).
- Nehmen Sie das Gerät nicht in Betrieb, wenn:
 - die Zuleitung beschädigt ist.
 - die Leuchte sichtbare Beschädigungen aufweist.
 - Flüssigkeiten in die Leuchte gekommen sind.
- Wird die Leuchte zweckentfremdet oder falsch bedient, kann keine Haftung für eventuelle Schäden übernommen werden.
- Schalten Sie bei einer Fehlfunktion die Leuchte sofort ab.

Der Hersteller kann nicht für Schäden verantwortlich gemacht werden, die infolge der Nutzung abweichend vom bestimmungsgemäßen Gebrauch oder der Nichtbeachtung von Sicherheitshinweisen und Warnungen verursacht werden!

Wartung

Trennen Sie vor Wartungsarbeiten die Leuchte vom Stromnetz. Lassen Sie Wartungsarbeiten nur durch eine ausgebildete Elektro-Fachkraft durchführen.

Reparatur

Sollte die Leuchte ausfallen, muss diese bei ipf electronic geprüft und ggf. repariert werden. Senden Sie hierzu die komplette Leuchte an ipf electronic zurück.

Pflege

Reinigen Sie die Leuchte nur mit einem weichen Tuch und einem für Acryl geeigneten Kunststoffreinigungsmittel.

Es darf keine Flüssigkeit in die Leuchte gelangen.

Entsorgung



Falsche Entsorgung gefährdet unsere Umwelt. Das Gerät ist am Ende seiner Lebensdauer den zur Verfügung stehenden Rückgabe- und Sammelsystemen zuzuführen.

Bestimmungsgemäße Verwendung

Diese High-Power-LED-Leuchte ist für den industriellen Einsatz geeignet. Sie dient als Prüfleuchte für die Qualitätssicherung.

Das Gerät wird mittels der M4-Gewindebohrungen an der Rückseite fest montiert.

Montagehinweise

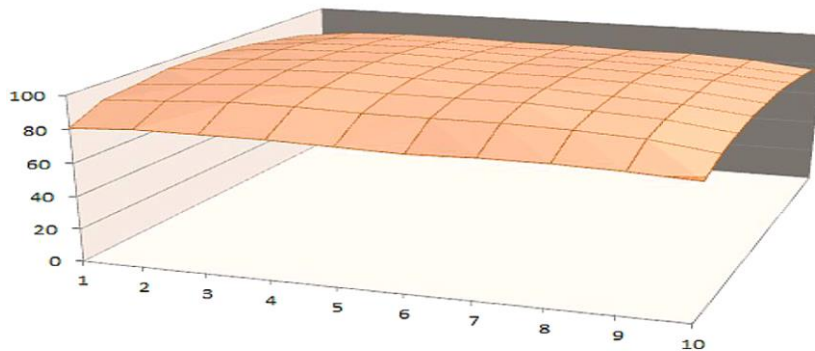
- Montieren Sie das Gerät nur an den vorgesehenen Befestigungspunkten. Die Eintauchtiefe der Schrauben darf 10 mm nicht überschreiten.
- Achten Sie bei der Montage auf eine gute Wärmeabführung (Luftzirkulation).
- Halten Sie das Gerät von heißen Flächen und Wärmestrahlen fern.
- Schützen Sie das Gerät vor Spritzwasser, ölhaltiger Luft oder starken Verschmutzungen.
- Montieren Sie die Leuchte nicht an vibrierenden oder sich bewegenden Teilen.
- Befestigen Sie die Leuchte auf wärmebeständigem und wärmeleitendem Material.

Montagehinweise für die Lichtwirkung:

- Halten Sie die Leuchte vor der Einstrahlung von Sonnenlicht oder Fremdlicht fern, um die Beleuchtung Ihres Prüfobjektes nicht zu beeinflussen.
- Reinigen Sie die Leuchte regelmäßig, um durch Verschmutzungen die Lichtwirkung nicht zu verändern (siehe „Pflege“).
- Der direkte Einblick in die Lichtquelle kann zu temporär eingeschränktem Sehvermögen und Nachbildern führen. Dabei kann es zu Irritationen, Belästigungen, Beeinträchtigungen oder sogar zu Unfällen kommen.
- Vermeiden Sie den direkten Einblick in die Lichtquelle.
- Platzieren Sie die Leuchte so, dass ein direkter Einblick in die Lichtquelle vermieden wird.

Diagramme

Gleichmäßigkeit der Ausleuchtung



Helligkeit

