

Bedienungsanleitung

Impulszähler CI095400 und CI095410

1. Allgemeines

Lieferumfang	Impulszähler Frontrahmen für Schraubbefestigung Frontrahmen für Spannbügelbefestigung Spannbügel Dichtung Bedienungsanleitung
Installation	Verwenden Sie für die Zähl- und Steuereingänge geschirmte Leitungen, um die maximale EMV-Festigkeit zu erreichen.
Anwendungen (z.B.)	Impulszählungen Stückzählungen
Bestimmungsgemäßer Gebrauch	Der Impulszähler darf nur als Einbaugerät eingesetzt werden. Der Anwendungsbereich des Produktes liegt in industriellen Prozessen und Steuerungen. Beachten Sie, dass die Überspannungen, denen das Produkt an den Schraubklemmen ausgesetzt sein kann, auf den Wert der Überspannungskategorie II (nach EN 61010 Teil 1) begrenzt sein müssen. Der Betrieb in explosionsgefährdeten Bereichen ist nicht zulässig. Der Betrieb in Einsatzbereichen, die in EN61010 Teil 1 ausgeschlossen sind, ist nicht zulässig. Das Gerät darf nur im ordnungsgemäß eingebauten Zustand und entsprechend den technischen Daten betrieben werden.
Hinweis	Das Produkt enthält eine Lithium-Batterie. Nicht gewaltsam öffnen, nicht ins Feuer werfen! Temperaturen unter -20°C und über +70°C vermeiden.
Sicherheitshinweise	Benutzen Sie diesen Zähler nur: <ul style="list-style-type: none">- bestimmungsgemäß- in technisch einwandfreiem Zustand- unter Beachtung der Bedienungsanleitung und den allgemeinen Sicherheitsbestimmungen. Beachten Sie außerdem eventuelle länder- und anwenderspezifische Sicherheitsbestimmungen!

2. Ausführungen

Artikel-Nr.

CI095400 Impulszähler mit LCD-Display

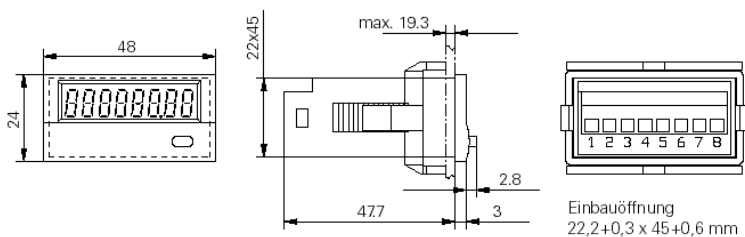
CI095410 Impulszähler mit LDC-Display und anschaltbarer Hintergrundbeleuchtung

3. Technische Daten

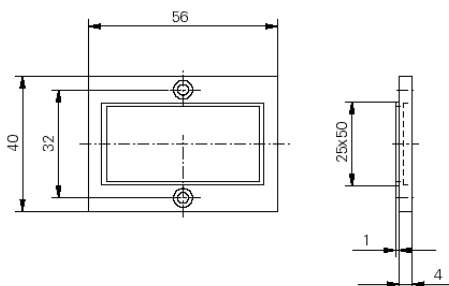
Anzeige	LCD, 8-stellig, Ziffernhöhe 8mm
Anzeigebereich	-9999999 ... 99999999 mit Vornullenunterdrückung
Überlauf	Bei Überschreiten des Anzeigebereichs beginnt der Timer wieder bei 0, jedoch ohne Vornullenunterdrückung und mit Ansteuerung aller Dezimalpunkte Bei Unterschreiten des Anzeigebereichs beginnt der Zähler wieder bei 0, jedoch mit gesetztem Minuszeichen, ohne Vornullenunterdrückung und mit Ansteuerung aller Dezimalpunkte.
Tastatur	Resetaste, elektrisch verriegelbar
Gehäuse	Schalttafelgehäuse 48x24mm nach DIN 43700
Schalttafelausschnitt	22,2 ^{+0,3} x 45 ^{+0,6} mm
Einbautiefe	ca. 48mm
Gewicht	50g
Schutzart	IP65 frontseitig
Anschluss	8-polige Schraubklemmenleiste, Rastermaß 5,0 Nennquerschnitt: 4,0 mm ² eindrahtig / 2,5mm ² feindrahtig Anschlussdurchmesser 0,4 ... 2,3 mm eindrahtig
EMV	Störabstrahlung EN 55011 Klasse B Störfestigkeit EN 61000-6-2
Spannungsversorgung	Fest eingebaute Lithium-Batterie (Lebensdauer ca. 8 Jahre bei 20°C)
Eingänge	siehe 5. „Beschreibung der Schraubklemmen“
Arbeitstemperatur	-10 ... +55°C, rel. Luftfeuchte <85%, nicht kondensierend
Betriebstemperatur	-10 ... +60°C
Lagertemperatur	-20 ... +70°C
Hintergrundbeleuchtung	externe Spannungsversorgung 24V DC ±20%, 50mA

4. Maßskizzen

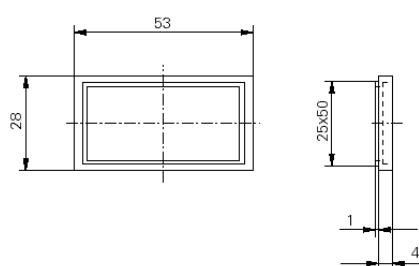
Zähler



Frontrahmen für Schraubbefestigung



Frontrahmen für Spannbügelbefestigung



Schalttafelausschnitt: 25^{+0,5} x 50^{+0,6} mm

5. Beschreibung der Schraubklemmen

Schraubklemme 1 **Zähl-Eingang:** Optokoppler Eingang 10 ... 260V AC/DC, galvanisch entkoppelt aktiv bei High-Signal
 Eingangswiderstand: ca. 160k Ω
 Low-Pegel: 0 ... 2V AC/DC
 High-Pegel: 10 ... 260V AC/DC
 Mindestimpulsdauer: 16ms
 Maximale Frequenz: 30Hz

Schraubklemme 2 **Common AC/DC** gemeinsamer Anschluss für Optokoppler-Eingänge (Schraubklemmen 1 und 3)

Schraubklemme 3 **Reset-Eingang:** Optokoppler Eingang 10 ... 260V AC/DC, galvanisch entkoppelt aktiv bei High-Signal
 Eingangswiderstand: ca. 160k Ω
 Low-Pegel: 0 ... 2V AC/DC
 High-Pegel: 10 ... 260V AC/DC
 Mindestimpulsdauer: 16ms

Schraubklemme 4 **Elektrische Freigabe der frontseitigen Resettaste**
 Eingangswiderstand: ca. 2,2M Ω
 Resettaste freigeschaltet bei Low-Pegel (0 ... 0,7V DC) oder Kontakt nach GND
 Resettaste verriegelt bei High-Pegel (3 ... 5V DC) oder unbeschaltet

Schraubklemme 5 nicht belegt

Schraubklemme 6 GND-Anschluss für Schraubklemme 4

nur bei CI095400

Schraubklemme 7 nicht belegt

Schraubklemme 8 nicht belegt

nur bei CI095410

Schraubklemme 7 externe Spannung für LCD-Hintergrundbeleuchtung (-)

Schraubklemme 8 externe Spannung für LCD-Hintergrundbeleuchtung (+) 24V DC \pm 20%, 50mA